

# DEMOGRAFIA

DLACZEGO MŁODZI LUDZIE WYJEŹDŻAJĄ I CO MOGŁBY ICH  
ZATRZYMAĆ



# DEMOGRAFIA

dziedzina nauki zajmująca się powstawaniem, życiem i przemijaniem społeczności ludzkiej. Obejmuje m.in. takie zagadnienia jak: przyrost naturalny, migracje, struktura społeczna (wiek, płeć, przynależność zawodowa, narodowość, wyznanie) oraz ich rozmieszczenie przestrzenne i oddziaływania społeczne i socjologiczne.

Ogółem ▾

Kobiety (%)

Mężczyźni (%)

## Populacja – Woj. śląskie w latach 1995 – 2024

(Źródło: GUS)

6 mln

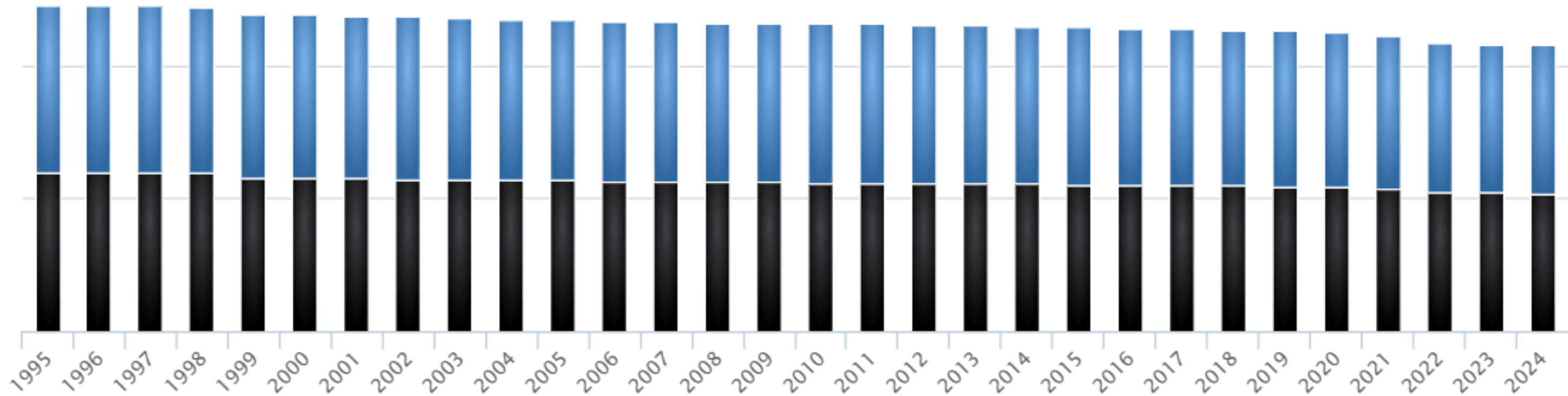
4 mln

2 mln

0 mln

1995 1996 1997 1998 1999 2000 2001 2002 2003 2004 2005 2006 2007 2008 2009 2010 2011 2012 2013 2014 2015 2016 2017 2018 2019 2020 2021 2022 2023 2024

■ Kobiety ■ Mężczyźni



## Przyrost naturalny na 1000 ludności

-5,56

Województwo

-5,6

Cała Polska

-3,6

Miasto

-6,1

(Przyrost naturalny na 1000 ludności)

Wieś

-3,7

(Przyrost naturalny na 1000 ludności)

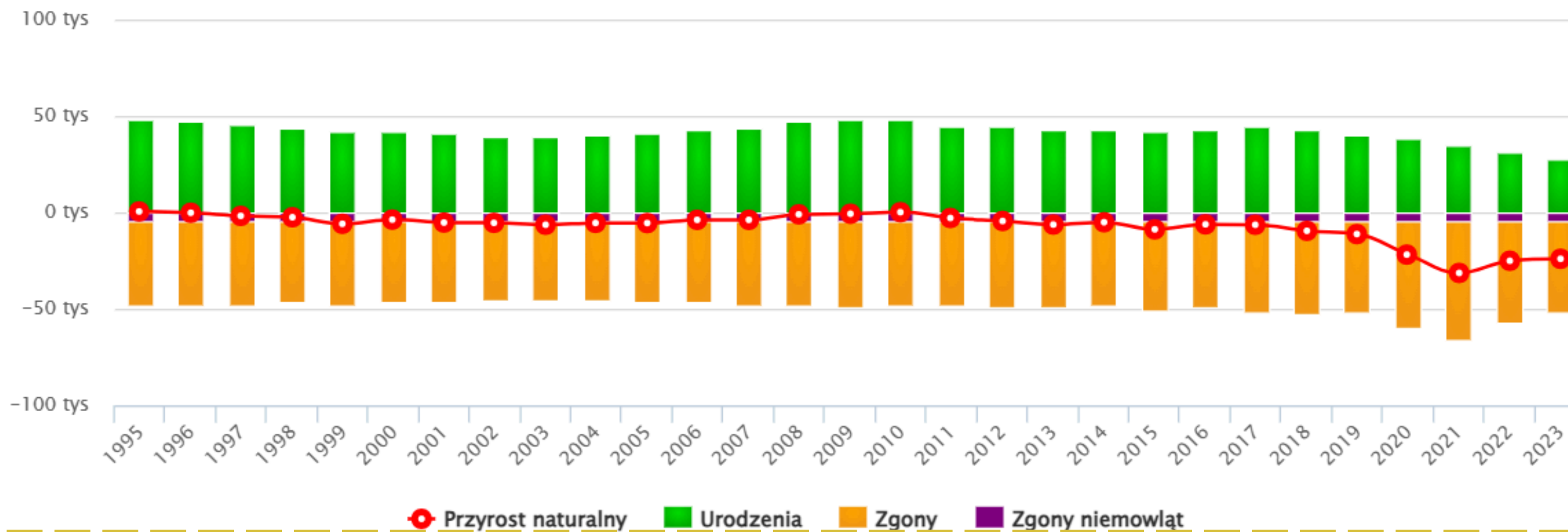
Ogółem

Kobiety

Mężczyźni

## Przyrost naturalny w latach 1995–2023 w śląskim

(Źródło: GUS)



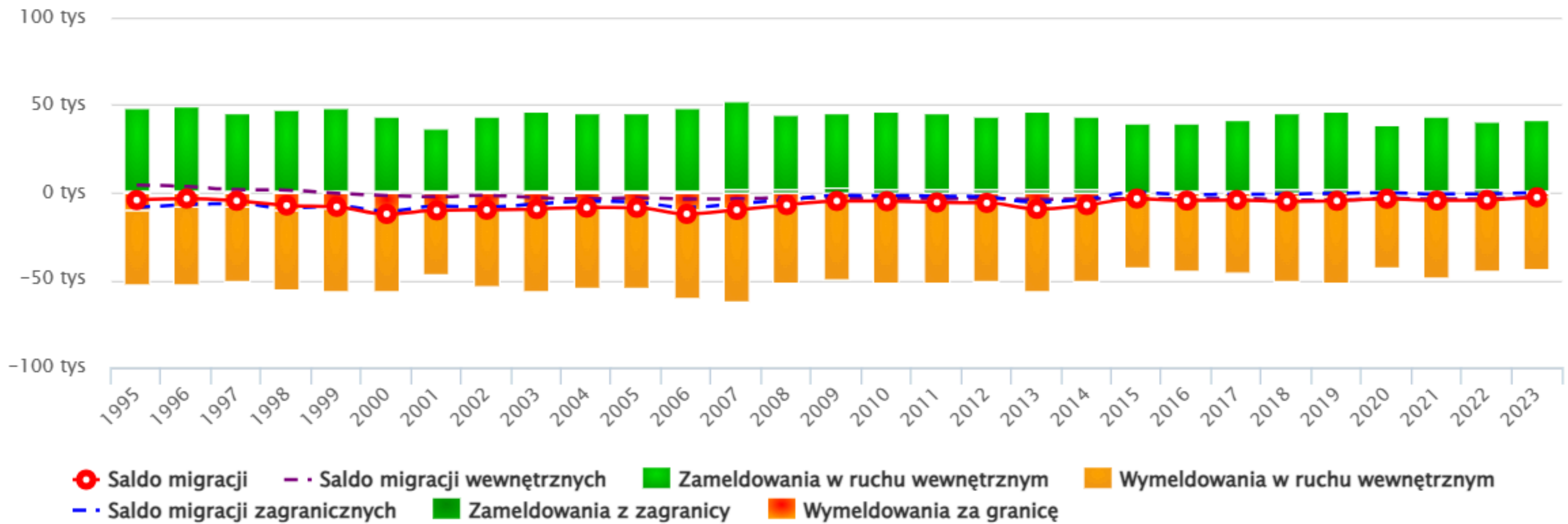
Ogółem

Kobiety

Mężczyźni

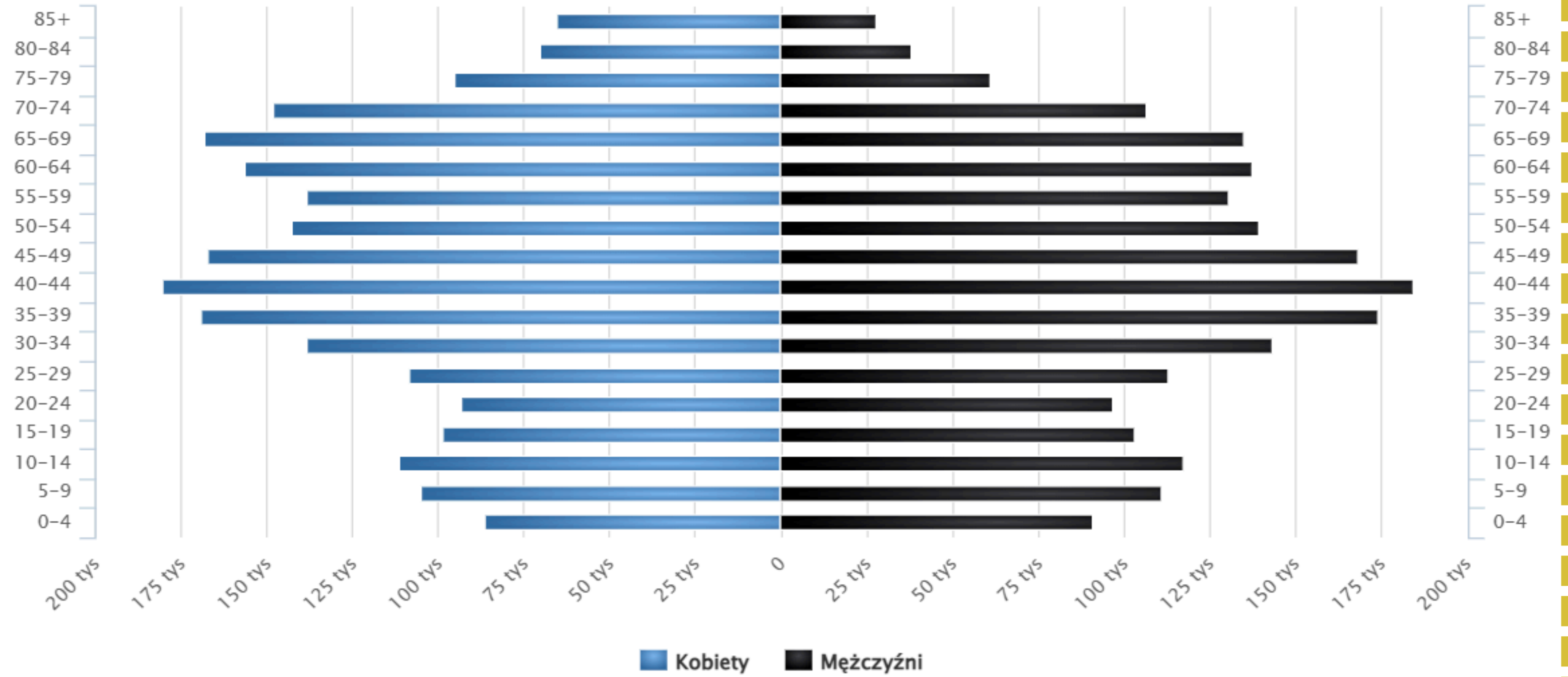
### Migracje na pobyt stały w latach 1995–2023 w śląskim

(Źródło: GUS)



# Piramida wieku mieszkańców śląskiego, 2023

(Źródło: GUS)



Prognozowana liczba mieszkańców w 2050 roku

3 680 615

Kobiety

1 893 777

Mężczyźni

1 786 838

51,8%

48,2%

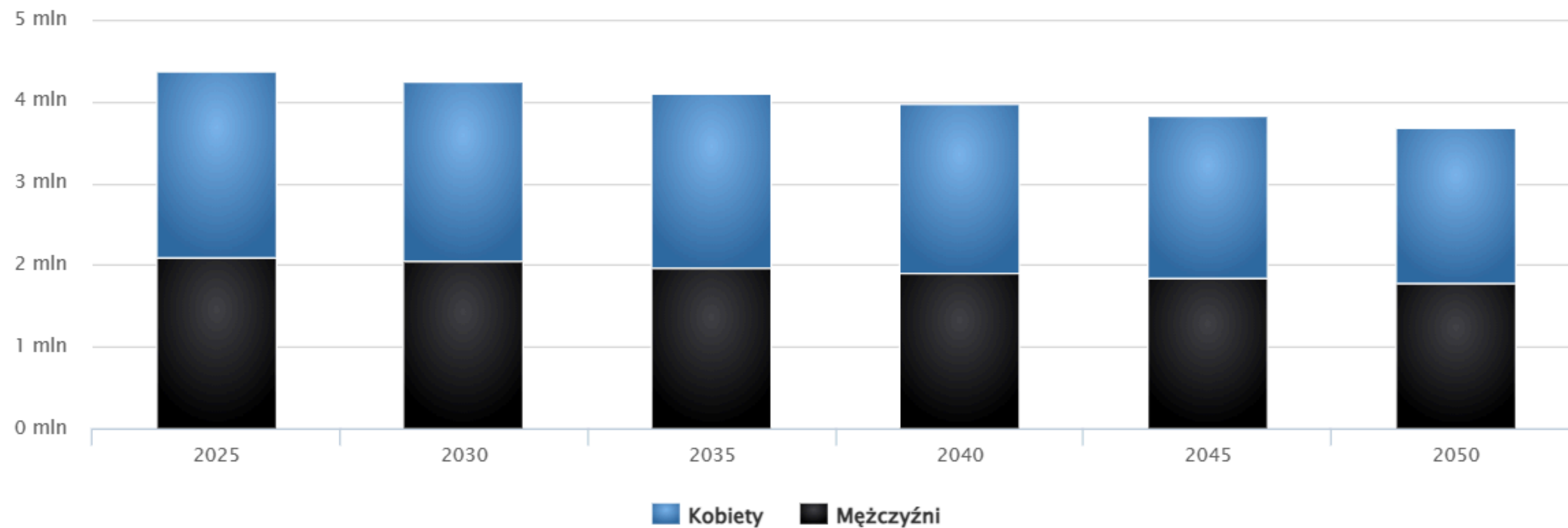
Ogółem ▾

Kobiety (%)

Mężczyźni (%)

Prognozowana populacja – Woj. śląskie w latach 2025 – 2050

(Źródło: GUS)



**Dlaczego młodzi  
wyjeżdżają?**

**Co może zatrzymać  
młodych?**